



Travnjaci Dinare

“Back to LIFE”

NACRT PROJEKTA

Ivana Selanec, Zdravko Budimir, Ivan Budinski, Hrvoje Kutnjak, Ante Kodžoman

UDRUGA BIOM – PODRUČNI URED SINJ, LAG “CETINSKA KRAJINA” | 21230 SINJ

AGRONOMSKI FAKULTET SVEUČILIŠTA U ZAGREBU | 10 000 ZAGREB



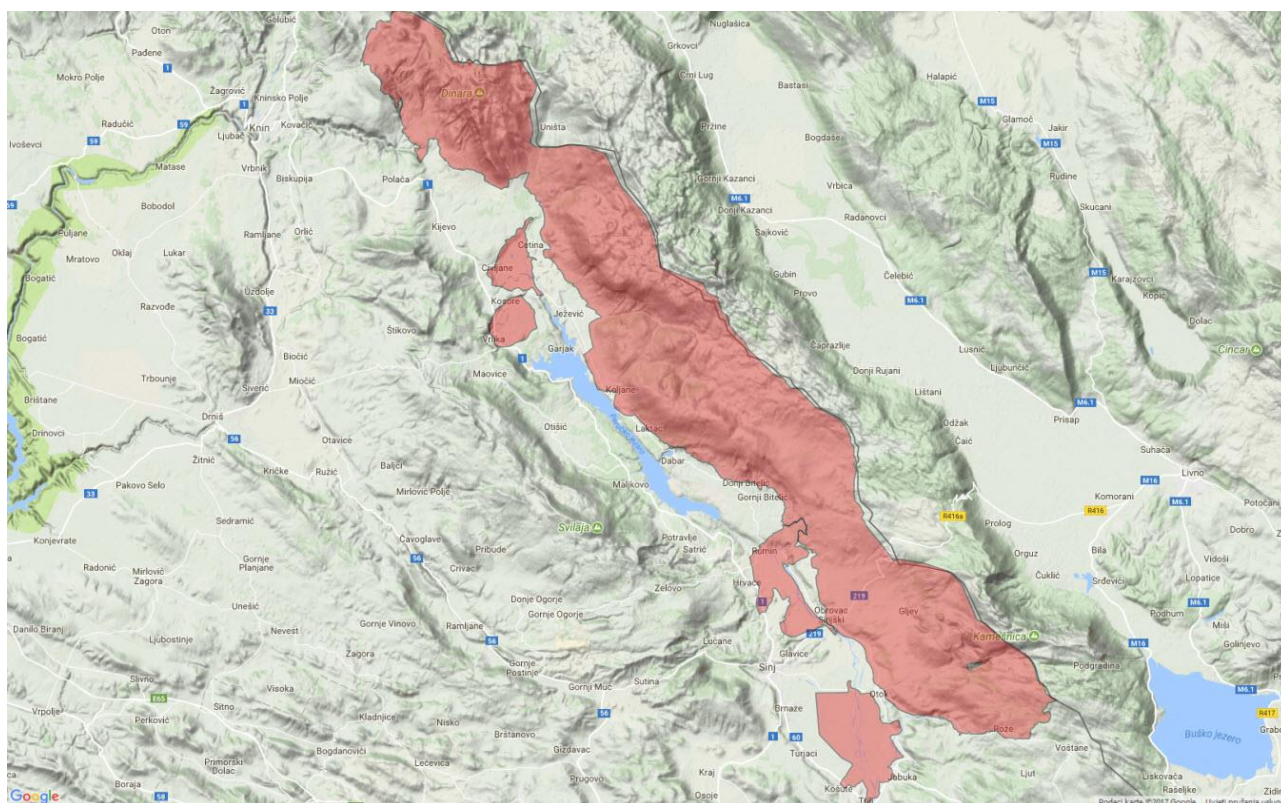
"Restauracija travnjaka kroz usmjerenu ispašu, niz akcija čišćenja i kontroliranog paljenja te poticanje lokalnog stanovništva na održivo ekstenzivno stočarstvo. Stvaranje preduvjeta za održivo upravljanje određenim stanišnim tipovima te prepoznatljivost prirode Dinarskog područja kao ključnog faktora u kvaliteti života lokalnog stanovništva."

NATJEČAJ: LIFE, www.lifeprogramhrvatska.hr

- **Prioritetno područje:** Bioraznolikost, <https://lifeprogramhrvatska.hr/hr/priroda-i-bioraznolikost/>
- **Tema:** I. Aktivnosti usmjere na doprinos ostvarenju cilja 2. Europske strategije za biološku raznolikost - Održati i obnoviti ekosustave i njihove usluge
http://ec.europa.eu/environment/nature/biodiversity/strategy/target2/index_en.htm
- **Rok prijave:** 14. rujna 2017
- **Vrijeme provedbe:** 2018-2022

PODRUČJE:

- Travnjaci na području Dinare te rijeke Cetine



Županije: Splitsko-dalmatinska, Šibensko-kninska

Gradovi: Sinj, Vrljika, Knin, Trilj

Općine: Otok, Hrvace, Cijljane, Kijevo

NATURA 2000 PODRUČJA:

PODRUČJA OČUVANJA ZNAČAJNA ZA
VRSTE I STANIŠNE TIPOVE:

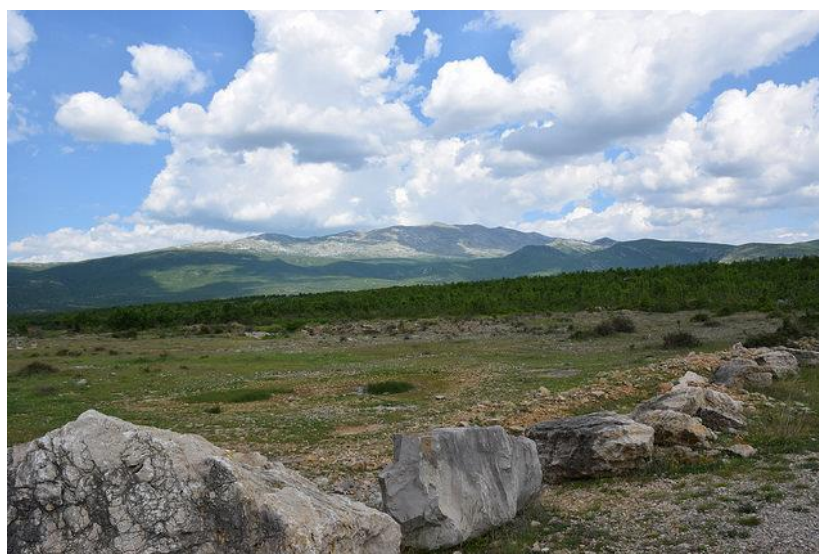
- Dinara (HR5000028)
- Izvorišni dio Cetine s Paškim i Vrličkim poljem (HR2001314)
- Srednji tok Cetine s Hrvatačkim i Sinjskim poljem (HR2001313)
- Krčić (HR2000917)

PODRUČJA OČUVANJA ZNAČAJNA ZA
PTICE:

- Dinara (HR1000028)
- Cetina (HR1000029)

KLJUČNA NATURA 2000 STANIŠTA:

- 62A0 – Istočno submediteranski suhi travnjaci (*Scorzoneretalia villosae*) – 19.628 ha
- 6170 – Planinski i predplaninski vapnenački travnjaci – 2.000 ha
- **6540 – Submediteranski travnjaci sveze *Molinio-Hordeionsecalini* – HRVATSKI PRIJEDLOG – 818 ha**
- 6210 – Poluprirodni suhi travnjaci i grmoliki facijes na vapnenačkoj podlozi (*Festuco-Brometalia*) (*važni lokaliteti za kaćune) – 50 ha
- Staništa za vrste čukarica (*Burhinus oediconemus*) i kratkoprsta ševa (*Calandrella brachydactyla*) (suhopolja NKS C35/D31)



62A0 – Istočno submediteranski suhi travnjaci (*Scorzoneretalia villosae*)

NATURA VRSTE KLJUČNE ZA PROJEKT:

- *Arabis scopoliana* – SZ, DS IV, ENDEM
- *Scilla litardierei* – SZ, DS IV, ENDEM
- *Proterebia afradalmata* – SZ, DS IV, ENDEM
- *Eremophila alpestris* – SZ, DP V
- *Emberiza hortulana* – DP I
- *Calandrellabrachydactyla* – SZ, BE II, DP I
- *Burhinus oedicnemus* – SZ, BE II, DP I
- *Anthus campestris* – SZ, BE II, DP I
- *Alecotris graeca* – DP I
- *Crex crex* – SZ, BE II, DP I
- *Circus pygarcus* – SZ, BE II, DP I

SZ – strogo zaštićena, DS II – annex 2. Direktive o staništima, DS IV – annex 4 Direktive o staništima, DP V – annex 5. Direktive o pticama, DP I – annex I Direktive o pticama, BE II – annex 2 Bernske konvencije



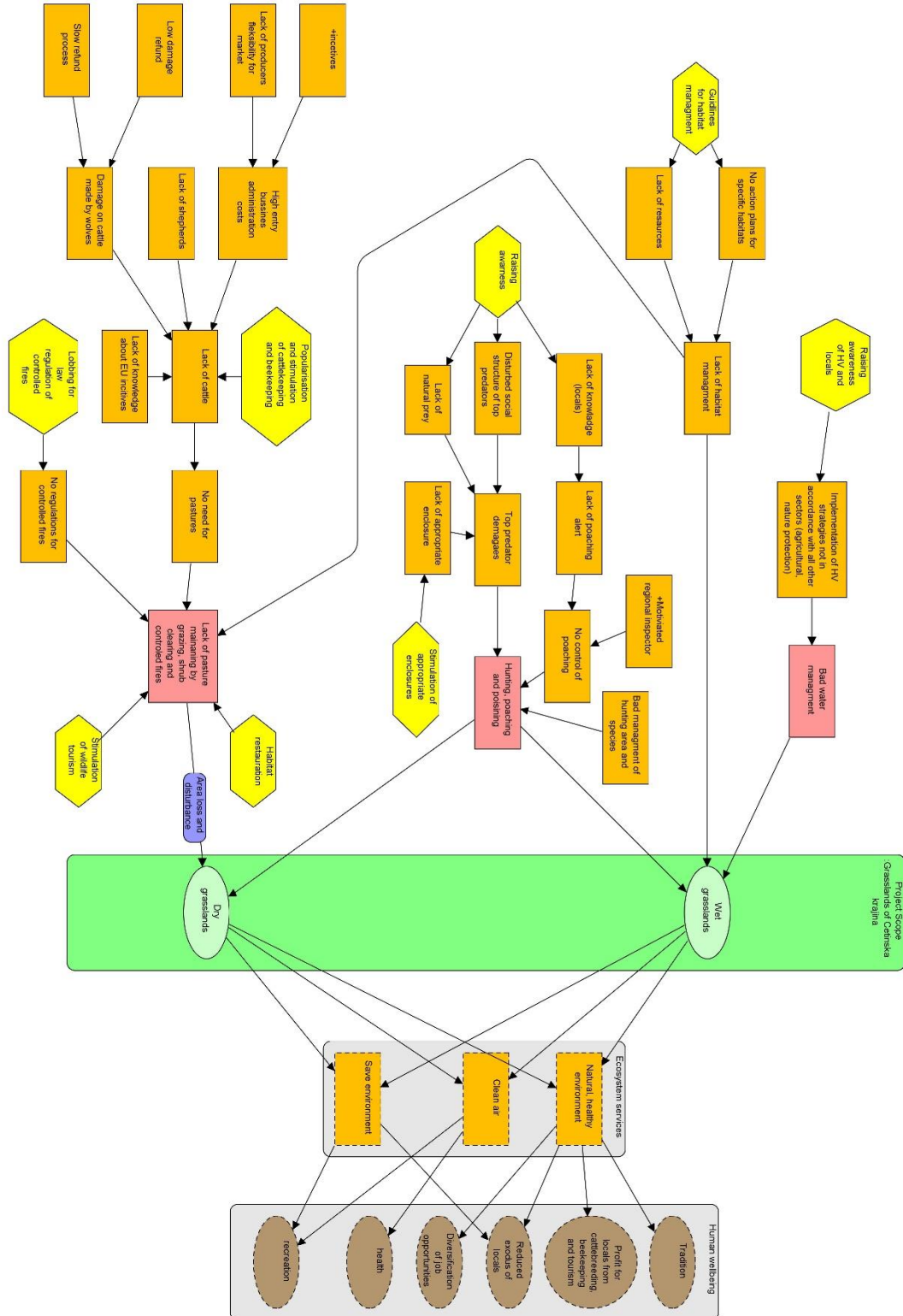
Skopolijeva gušarka,
Arabis scopoliana, By
 Michael Wolf - Own
 work, CC BY-SA 3.0,
<https://commons.wik>

PROBLEMI:

- Iseljavanje
- Neisplativost i napuštanje stočarstva
- Neatraktivnost poljoprivrede kao zanimanja
- Nepovjerenje prema institucijama i među ljudima
- Nerazumijevanje legislative
- Slab protok informacija
- Sukob s predatorima
- Neadekvatno upravljanje staništima
- Zarastanje staništa, puteva
- Gubitak biološke raznolikosti



Zarastanje travnjaka



Projekt razrađen po Open Standard (CCNET), Miradi software



Udruga BIOM- područni ured Sinj
Ulica Put Petrovca 12
21230 Sinj
Tel.: 021/274-946
E-mail: info@biom.hr
www.biom.hr
Žiro račun: 2340009-1110249630
OIB: 02969783432

PARTNERI:

- Udruga BIOM – vodeći partner, fokus na restauraciju staništa i održavanje biološke raznolikosti
- LAG "Cetinska krajina" – partner, fokus na društveni aspekt projekta, promicanje stočarstva/pčelarstva kao djelatnosti, mogućnosti korištenja EU sredstava u poljoprivredi, komunikaciju lokalnog stanovništva s institucijama
- Agronomski fakultet Zagreb – partner (iskazan interes, u procesu potvrde), fokus na stočarstvo i pčelarstvo – stručna podrška u analizi i planiranju ispaše; aktivno uključivanje studenata u projektne aktivnosti

PROJEKTNE AKTIVNOSTI:

PRIPREMNE AKTIVNOSTI	A1	Procijena trenutnog stanja travnjaka i ključnih značajka krajolika (definirati indikatorske vrste, monitoriranje fenološke dinamike i udjela degradiranosti, odrediti metodologiju definiranih stanja ključnih značajka u krajoliku kao što su lokve, pojilišta, bunari, ključni suhozidi...)
	A2	Analiza upravljanja travnjacima i definiranje prvog nacrtu smjernica za restauraciju i upravljanje travnjacima (identifikacija svih dionika te analiza njihovog korištenja i upravljanja travnjacima, izrada nacrtu smjernica te identifikacija primjera dobre prakse)
	A3	Procijena trenutnog stava javnosti i izrada plana komunikacije (anketiranje, praćenje ključnih tema u medijima te izrada plana komunikacije projektnih partnera i ključnih dionika)
	A4	Prezentacija projektnih aktivnosti, njihovog učinka i usluga ekosustava (identifikacija ključnih servisa ekosustava projektnog područja koje doprinose zdravlju i kvaliteti života lokalnog stanovništva, analiza stanja, ugroza i potencijala servisa ekosustava, predstavljanje projekta javnosti te potpisivanje Memoranduma potpore projektu)
MJERE OČUVANJA	C1	Nabava stada (identifikacija korisnika, izrada plana održivog korištenja stada te kupnja)
	C2	Obnova ključnih ograda, pojilišta i staza te postavljanje novih (renoviranje pojilišta, čišćenje staza, restauracija suhozida te postavljanje električnih pastira)
	C3	Restauracija travnjaka (akcije čišćenja grmlja, kontroliranog paljenja i planirane ispaše)
	C4	Stvaranje turističke ponude na temu travnjaka (postavljanje infrastrukture, edukacija djelatnika u turizmu, OPG-ova, izdavanje priručnika)
	C5	Istraživački Centar Dinara – uređenje objekta u svrhu provedbe istraživanja, akcija čišćenja te edukacija i umrežavanja dionika



Udruga BIOM- područni ured Sinj
 Ulica Put Petrovca 12
 21230 Sinj
 Tel.: 021/274-946
 E-mail: info@biom.hr
 www.biom.hr
 Žiro račun: 2340009-1110249630
 OIB: 02969783432

PRAĆENJE I PROCJENA UČINKA AKTIVNOSTI PROJEKTA	D1	Praćenje učinka projektnih aktivnosti na specifična staništa (redovito praćenje statusa indikatorskih vrsta)
	D2	Praćenje učinka projektnih aktivnosti na socio-ekonomsku komponentu (redovito praćenje socio-ekonomskih indikatora)
	D3	Praćenje vidljivosti projekta i javnog prihvaćanja projektnih aktivnosti (anketiranje i praćenje medijskih objava, analiza i utvrđivanje pozitivnih i negativnih odnosa u odnosu na istraživanje provedeno kroz aktivnost A3)
AKTIVNOSTI KOMUNIKACIJE I ŠIRENJA INFORMACIJA	E1	Aktivno uključivanje dionika i ciljanih skupina te njihovo umrežavanje (stvaranje platforme za suradnju i komunikaciju – organizacija susreta, foruma)
	E2	Potpora u komunikaciji za širenje rezultata i podizanje svijesti javnosti (web stranica projekta, socijalne mreže i medijske publikacije, promotivni materijali, Leyman's izvještaj)
	E3	Edukativna kampanja za održivo korištenje travnjaka (edukacije usmjerene djeci, planinarima, lovcima, poljoprivrednicima svih tipova te mladim stručnjacima – studentima bioloških smjerova, organizacija poslovnog inkubatora za mlade poljoprivrednike)
UPRAVLJANJE PROJEKTOM I NAPREDAK PROJEKTA	F1	Koordinacija i administracija projekta